

KOPIA



# ZARZĄD DRÓG WOJEWÓDZKICH W GDAŃSKU

Rejon Dróg Wojewódzkich w Starogardzie Gdańskim  
83-200 Starogard Gdański, ul. Mickiewicza 9  
tel/ fax 58 562 69 70, tel 58 562 26 75, NIP 583-25-90-397, Regon 191687276  
Rachunek bankowy: Bank Polska Kasa Opieki SA Warszawa nr 84 1240 6292 1111 0010 4639 2795  
www.zdwgdansk.pl e-mail: starogard@zdwgdansk.pl



RDSyt.442. 138 .2017.MR  
l.p.2

Starogard Gd. 2017.10.12



**WG ROZDZIELNIKA -  
URZĘDY GMIN, MIAST**

ZDW Gdańsk Rejon Dróg Wojewódzkich w Starogardzie Gdańskim przesyła do wiadomości i wykorzystania **INFORMACJE** na temat zimowego utrzymania dróg wojewódzkich obowiązujące w sezonie zimowym 2017/2018 na terenie Waszej Gminy/Miasta

Działalność RDW przy pracach zimowych będzie się opierała na wytycznych klasyfikowania dróg i standardach utrzymania opracowanych przez Generalną Dyрекcję Dróg Publicznych Warszawa , przyjęte Uchwałą Nr 383/2001 Zarządu Województwa Pomorskiego , jako obowiązujące na drogach wojewódzkich zarządzanych przez Zarząd Dróg Wojewódzkich Gdańsk .

Całą sieć dróg wojewódzkich objętych zimowym utrzymaniem w SEZONIE ZIMOWYM 2017/2018 podzielono na standardy od II do V , co przedstawiamy na załączonym wykazie .

### Załączniki :

1. wykaz dróg na terenie Gminy / Miasta
2. standardy zimowego utrzymania / mapka

KIEROWNIK  
REJONU DRÓG WOJEWÓDZKICH W STAROGARDZIE GDAŃSKIM  
*[Signature]*  
Iwona Ch

SPRAWĘ PROWADZI:  
Maria Ryszewska  
St. Specjalista RDW Starogard Gdański  
Tel. 58/56 269 70  
email: starogard@zdwgdansk.pl

# WYKAZ DRÓG WOJEWÓDZKICH

poszczególnych standardów zimowego utrzymania na terenie

Miasta i Gminy Gniew w sezonie 2017 – 2018

2-gi standard zimowego utrzymania - nie występuje

3-ci standard zimowego utrzymania

DW 231 odc. Kolonia Ostrowicka od km 16+464 do 17+589 -1,125 km

4-ty standard zimowego utrzymania

DW 230 odc. Kursztyn- Cierzpice od km 20+813 do 24+964 -4,151 km

DW 234 odc. Gogolewo – Gniew od km 17+570 do 22+783 - 5,213 km

5-ty standard zimowego utrzymania -

DW 219 dojazd PKP Brodzkie Młyny km 0+000 – 0+055 - 0,055 km

DW 261 dojazd PKP Gniew km 0+000 - 0+116 - 0,116 km

DW 271 dojazd PKP Opalenie km 0+000 0+400 - 0,400 km

DW 377 gr.woj. Włosienica –Pieniążkowo km 6+810 – 8+874 - 2,064 km

DW 518 odc. Gniew – rz. Wisła od km 0+000 – 1++337 - 1,337 km

DW 588 odc.dr.powiat. Opalenie- wiadukt – rz. Wisła km 0+000 do 2+030 - 2,030 km

DW 623 odc. Rakowiec –Bielsk od km 0+000 - 3+873 - 3,873 km

Razem 2 standard x

-----  
Razem 3 standard 1,125 km

-----  
Razem 4 standard 9,364 km

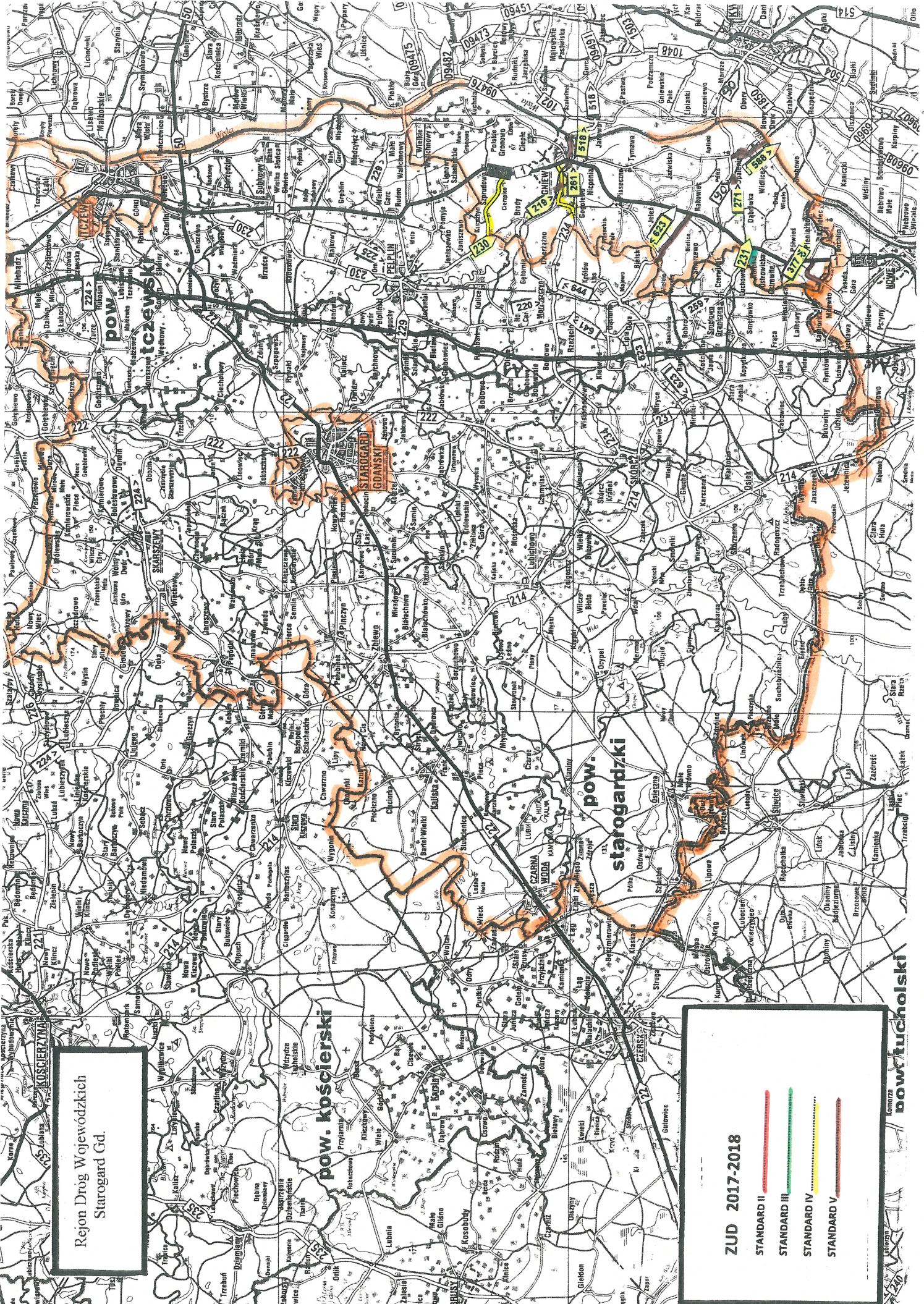
-----  
Razem 5 standard 9,875 km

-----  
OGÓLEM W Z.U.D. 20,364 km

Starogard Gd.  
2017-10-12

Zarząd Dróg Wojewódzkich  
w Lubuszu  
Rajon Dróg Wojewódzkich  
83-200 Starogard Gd. Orlanski  
ul. M. Kłowieca 9  
tel/fax 88 602 69 70

główna



Rejon Drog Wojewódzkich  
Starogard Gd.

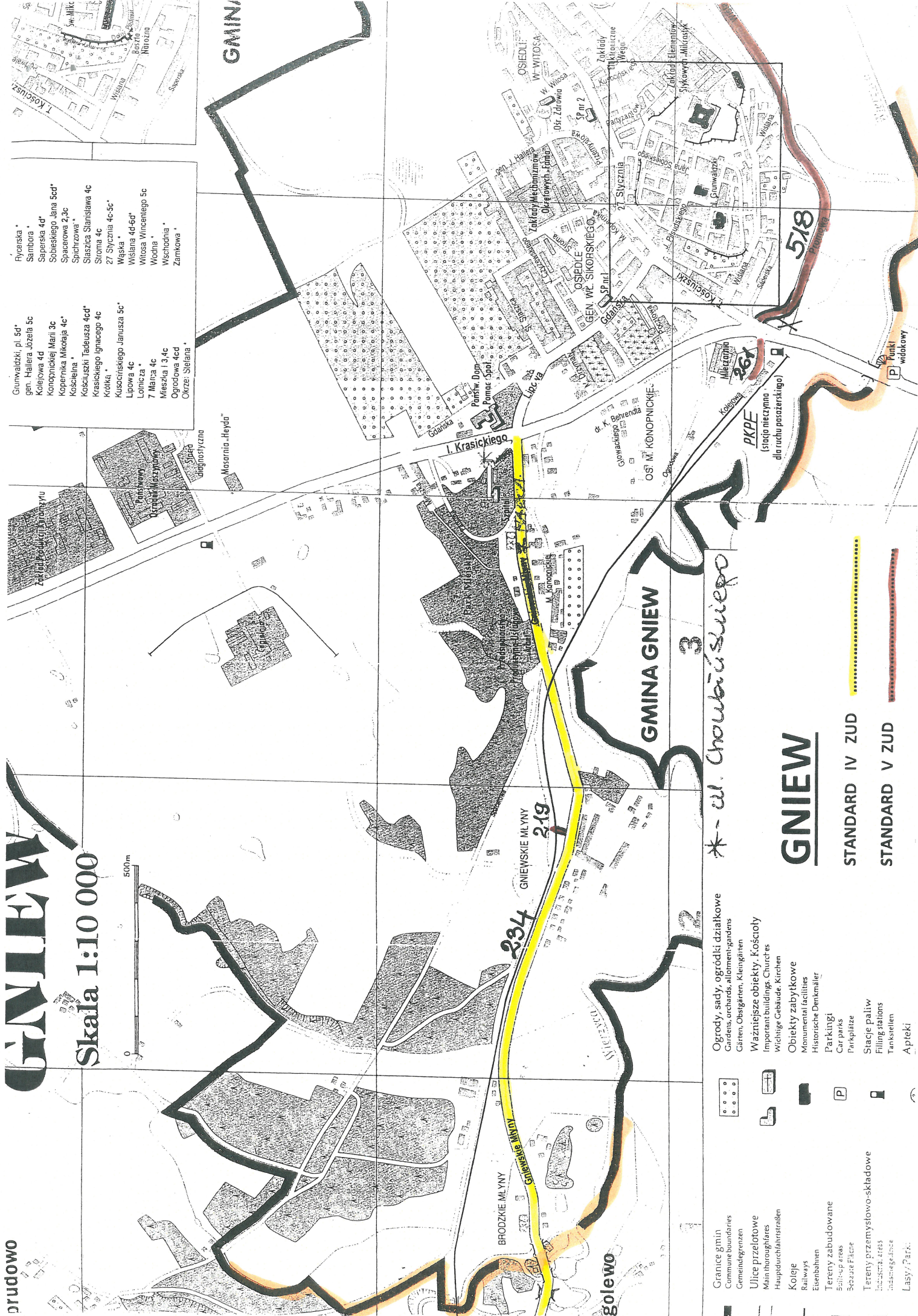
**ZUD 2017-2018**

- STANDARD I
- STANDARD II
- STANDARD III
- STANDARD IV
- STANDARD V

Komzra  
**powiatucholski**

- Grunwaldzki pl. 5d\*
- gen. Hallera Józefa 5c
- Kolejowa 4d
- Konopnickiej Marii 3c
- Kopernika Mikołaja 4c\*
- Kosielecna \*
- Krasickiego Tadeusza 4cd\*
- Krasickiego Ignacego 4c
- Krochka \*
- Kusocińskiego Janusza 5c\*
- Lipowa 4c
- Lonicza \*
- 7 Marcza 4c
- Mieszka I 3, 4c
- Ogrodowa 4cd
- Okrze: Sielana \*
- Rycerska \*
- Sambora \*
- Saperska 4d\*
- Sobieskiego Jana 5cd\*
- Spacerowa 2, 3c
- Spichrzowa \*
- Staszica Stanisława 4c
- Stroma 4c
- 27 Sycznia 4c-5c\*
- Wąska \*
- Wielana 4d-6d\*
- Witosa Wincentego 5c
- Wodna \*
- Wschodnia \*
- Zamkowa \*

GAINI



GMINA GNIEW

3

\* - ul. Chłubińskiego

# GNIEW

STANDARD IV ZUD

STANDARD V ZUD

- |  |   |  |   |
|--|---|--|---|
|  | Grance gmin<br>Commune boundaries<br>Gemeindegrenzen                |  | Ogrody, sady, ogrodyki działkowe<br>Gardens, orchards, allotment-gardens<br>Gärten, Obstgärten, Kleingärten |
|  | Ulice przelotowe<br>Main thoroughfares<br>Hauptdurchfahrtsstraßen   |  | Ważniejsze obiekty, Kościoły<br>Important buildings, Churches<br>Wichtige Gebäude, Kirchen                  |
|  | Koljeje<br>Railways<br>Eisenbahnen                                  |  | Obiekty zabytkowe<br>Monumental facilities<br>Historische Denkmäler   |
|  | Tereny zabudowane<br>Built-up areas<br>Bebaute Fläche               |  | Parkingi<br>Car-parks<br>Parkplätze   |
|  | Tereny przemysłowo-skladowe<br>Industrial areas<br>Industriegebiete |  | Stacje paliw<br>Filling stations<br>Tankstellen   |
|  | Lasy/Park   |  | Apteki<br>Pharmacy  |